

## Mieux connaître le **FORUM DES REGIONS EUROPEENNES POUR L'EDUCATION, LA RECHERCHE ET LA FORMATION, LE FREREF** :

Le Forum des Régions Européennes pour la Recherche l'Education et la Formation (**FREREF**) a été créé en 1991 (au départ comme une « *Fondation* » puis sous la forme d'une Association internationale sans but lucratif , AISBL), à l'initiative de « rhônalpins » engagés (notamment Jean Marie ALBERTINI et Jean VANOYE) et de Régions d'Europe : Catalogne, Lombardie et Rhône-Alpes (à l'époque !) rejointes par la Communauté Française de Wallonie-Bruxelles, l'Emilie Romagne, la Région des Baléares ( et, dans un premier temps, par le Bade-Wurtemberg) ...

Le FREREF œuvre pour une mise en pratique et en politique de l' « *Apprentissage tout au long de la vie (LONG LIFE LEARNING)* » et se veut l'instrument à disposition des Régions européennes dans le domaine de l'éducation et de la formation pour créer une plateforme d'échange et de coopération. Le FREREF soutient aujourd'hui près d'une vingtaine de projets dans lesquels des acteurs des régions européennes sont parties prenantes et développent leurs initiatives en matière d' « *Apprendre tout au long de la vie* ».

### **LES OBJECTIFS DU FREREF :**

- Promouvoir et soutenir le développement réel et concret de l'Apprentissage tout au long de la vie en Europe, par la coopération interterritoriale fondée sur l'échange de pratiques ;
- Contribuer au développement et à l'harmonisation des politiques territoriales en matière d'Apprentissage tout au long de la vie, d'insertion dans l'emploi, d'inclusion, d'égalité, dans un contexte qui évolue ;
- Promouvoir la dimension territoriale des alliances éducatives et pour l'emploi ;
- Favoriser la réflexion et la prise de position des Régions sur les grands sujets européens de l'Apprendre tout au long de la vie.

**Pour poursuivre ces objectifs, le FREREF participe à de nombreux projets européens**, et les coordonne ou les accompagne, en particulier dans le cadre de programmes **Erasmus +**. Ces projets sont l'occasion de construire des communautés de pratiques et de rencontrer des acteurs du monde économique et de l'Education venant de toute l'Europe.

Le travail au sein du FREREF repose sur *un triptyque chercheur-ses – praticien-nes – décideur-ses politiques* dans une logique action-recherche qui garantit la qualité et le caractère scientifique du travail de réflexion et la pertinence et l'efficacité des recommandations et propositions d'actions à mettre en œuvre.

Le FREREF est surtout un espace de convergence d'efforts de Régions, d'institutions, d'acteurs et de personnes qui veulent participer à la construction d'une Europe qui avance et qui rassemble ses citoyen-ne-s.

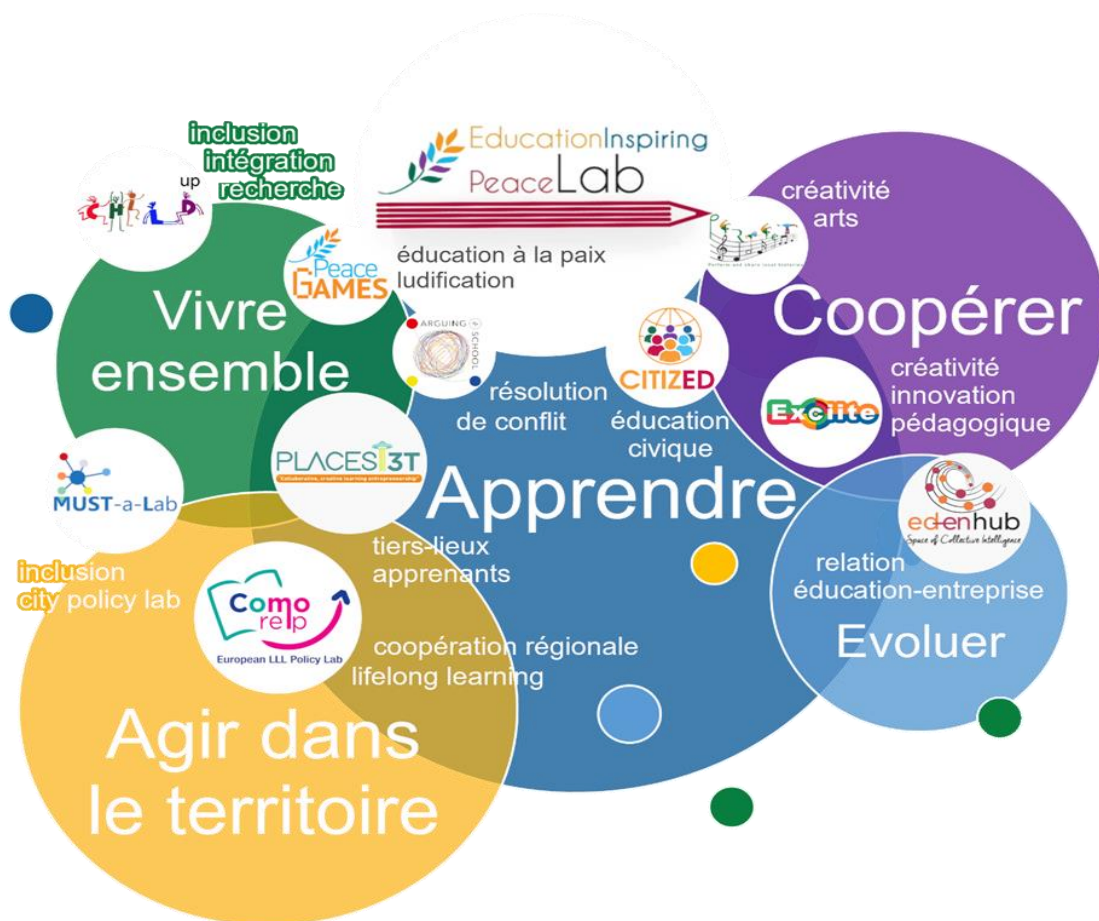
*Longtemps présidé par Christiane DEMONTES (ex-sénatrice du Rhône et aujourd'hui membre du Comité stratégique de l'AFPA), le FREREF l'est depuis décembre 2022 par Jacques FAUBERT.*

## LES THEMATIQUES DES PROJETS EUROPEENS QUE PORTE LE FREREF :

Les projets auxquels le FREREF participe se déclinent selon plusieurs thèmes, et répondent aux questionnements de société actuels liés à **l'éducation, le marché du travail, la digitalisation et le vivre-ensemble**.

La thématique de l'éducation civique et éducation à la paix s'est développée dans de nombreux projets et candidatures, et se trouve renforcée par un ensemble de partenaires réguliers collaborant avec le FREREF autour de ce sujet.

**Le développement et la reconnaissance de compétences communes au niveau européen est toujours une thématique phare du FREREF, ainsi que le lien entre les institutions éducation et le monde du travail.** Les domaines de l'éducation non formelle et de l'accompagnement se retrouvent quant à eux incarnés dans un nouvel intérêt pour les lieux d'apprentissages innovants comme les **tiers-lieux** ou les **territoires apprenants**.



POUR JOINDRE LE FREREF : <https://freref.eu> .

Le FREREF a son siège opérationnel à « **La Manu Village** »  
(c/o « **Village des solutions** » AFPA, 35 boulevard de Jodino 69200 Vénissieux).